



### 商业化粉末产品

粉末种类- 铝  
分类号- SST-A0050



### 简介:

具有高沉积效率的常用铝基混合粉末，含铝及氧化铝。该粉末的粒度分布是为冷喷涂工艺而特别精选，适用于多种零件修复以及自由成型制造。使用该粉末可得到表面光滑的超厚涂层。所得涂层致密，与基体结合强度优良，机加工性能优越，具有卓越的抗腐蚀性能。

### 技术参数:

#### 粉末特性

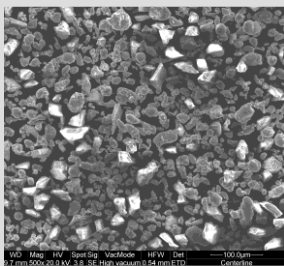
成份: Al 99.5% Min., Al<sub>2</sub>O<sub>3</sub> 92% Min.  
粒度: -45 to +5 μm  
形貌特征: 非规则

#### 典型涂层性能

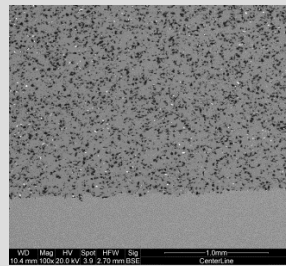
	Series P/PX	Series EP/EPX
结合强度*:	> 3900 psi	> 4800 psi
硬度 (布式):	40 – 46	62 – 64
致密度:	> 99.5%	> 99.5%
沉积效率:	可达35%	可达50%
沉积率:	可达 9 g/min	可达40 g/min

\*可获得更高结合强度。如需喷涂参数优化，请咨询 SST。

#### 微观图片



SST-A0050 粉末



Al6061 基体涂层 (Series EP)

#### 推荐喷涂参数

以下参数仅限于 CenterLine 喷涂设备使用

	Series P/PX	Series EP/EPX
温度:	350 – 500°C	350 – 550°C
压强:	100 – 250 psi	100 – 500 psi
粉末预热:	N/A	N/A
喷涂距离:	10 – 25 mm	10 – 40 mm
气体:	Compressed air or Nitrogen	
送粉率 (克/分钟):	4 – 25	4 – 80
喷枪速度:	10 – 500 毫米/秒 (取决于目标厚度)	
表面准备:	SST-G0002 喷砂	
喷管选择:	UltiLife™	

#### 订购信息

分类号: SST-A0050  
包装容积: 400 毫升 or 1 加仑  
重量单位: 磅  
材料证书: 如有需要，可提供

如需更多粉末信息，请联系CenterLine的SST销售代表或登录网站: [www.supersonicspray.com](http://www.supersonicspray.com).