



### 商业化粉末产品

粉末种类- 铝  
分类号- SST-A0079



#### 简介:

AA6061 与氧化铝组成的铝合金混合粉。比 AA6061 具有更高的沉积效率。该粉末的粒度分布是为冷喷涂工艺而特别精选，适用于对涂层结合强度要求高以及需要匹配基体强度的多种铝合金零件及塑料模具的修复。所得涂层致密，与 AA6061 基体结合强度高，机加工性能优越。

#### 技术参数:

##### 粉末特性

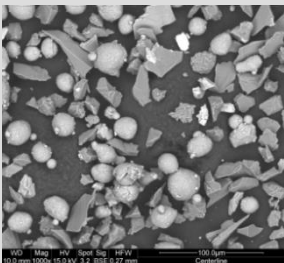
成份: **Al6061 99.5% Min., Al<sub>2</sub>O<sub>3</sub> 92% Min.**  
 粒度: **15 至 54 微米**  
 形貌特征: **非规则**

##### 典型涂层性能

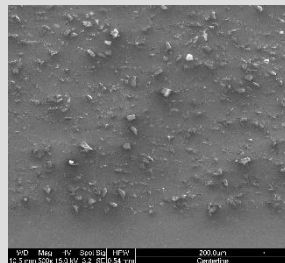
	Series P/PX	Series EP/EPX
结合强度*:	> 10000 psi	> 10000 psi
硬度 (布式):	105 – 115	105 – 115
致密度:	> 99.5%	> 99.5%
沉积效率:	可达10%	可达20%
沉积率:	可达3 g/min	可达15 g/min

\*可获得更高结合强度。如需喷涂参数优化，请咨询 SST。

##### 微观图片



SST-A0079 粉末



Al6061 基体涂层 (Series EP)

##### 推荐喷涂参数

以下参数仅限于 CenterLine 喷涂设备使用

	Series P/PX	Series EP/EPX
温度:	350 – 500°C	350 – 550°C
压强:	100 – 250 psi	150 – 500 psi
粉末预热:	N/A	N/A
喷涂距离:	10 – 25 mm	10 – 40 mm
气体:	Compressed air or Nitrogen	
送粉率 (克/分钟):	4 – 25	4 – 80
喷枪速度:	10 – 200 毫米/秒 (取决于目标厚度)	
表面准备:	SST-G0002 喷砂	
喷管选择:	UltiLife™	

##### 订购信息

分类号: **SST-A0079**  
 包装容积: **400 毫升 or 1 加仑**  
 重量单位: **磅**  
 材料证书: **如有需要，可提供**

如需更多粉末信息，请联系CenterLine的SST销售代表或登录网站: [www.supersonicspray.com](http://www.supersonicspray.com).