



## 商业化粉末产品

粉末种类 – 铝

分类号 – SST-A5012



### 简介:

该铝合金粉（AA6061, SST 分类号为 SST-A5012）的粒度分布是为冷喷涂工艺而特别精选，适用于铝合金零部件的常规的恢复与维修。冷喷涂该粉末所得到的涂层致密，与 AA6061 基体具有优良的结合强度，并具备良好的机加工性能。

### 技术参数:

#### 粉末特性

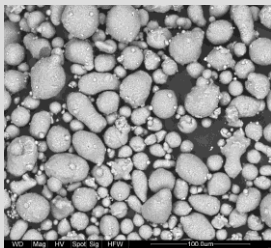
成份:	Si 0.4 - 0.8%, Mg 0.8 - 1.2%, Cu 0.15 - 0.4%, Fe 0.7% Max., Cr 0.35% Max., Zn 0.25% Max., Ti 0.15% Max., Mn 0.15% Max., other 0.15% Max., Al Bla.
粒度:	-45 to +5 $\mu$ m
形貌:	Spherical particles

#### 典型涂层性能

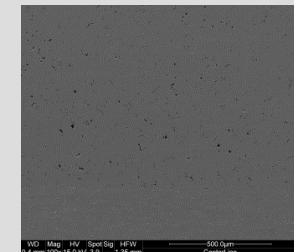
结合强度*:	> 4000 psi
硬度 (布氏):	72 – 86
致密度:	> 97%
沉积效率:	Up to 30% (with powder heater)
沉积率:	Up to 9 g/min

\*可获得更高结合强度。如需喷涂参数优化，请咨询 SST。

#### 微观图片



SST-A5012 Powder



SST-A5012 Coating on Al6061  
(Series EP)

#### 订购信息

分类号:	SST-A5012
包装容积:	400 毫升 or 1 加仑
重量单位:	磅
材料证书:	如有需要，可提供

#### 推荐喷涂参数

以下参数仅限于 CenterLine 喷涂设备使用

#### Series EP/EPX

温度:	450 – 500 °C
压强:	450 – 500 psi
粉末预热:**:	≤ 300 °C
喷涂距离:	10 – 40 mm
Gas:	Nitrogen
送粉率 (克/分钟):	12 – 50 (无粉末预热) 12 – 30 (粉末预热)
喷枪速度:	10 – 200 毫米/秒 (取决于目标厚度)
表面准备:	SST-G0002 喷砂
喷管选择:	UltiFlow™

如需更多粉末信息，请联系 CenterLine 的 SST 销售代表或登录网站: [www.supersonicspray.com](http://www.supersonicspray.com).

#### \*\* 粉末预热器注意事项

由于该粉末特性，适用推荐喷涂参数以外的的工作条件可能导致粉末预热器阻塞。推荐参数基于30分钟连续喷涂实验。对于更长喷涂时间的应用，请咨询CenterLine团队以获取更多信息。SST喷涂设备和喷枪用户说明亦包含设定和操作参数的信息。