



### 商业化粉末产品

粉末种类- 铝  
分类号- SST-C0075



#### 简介:

具有快速沉积效率的常用铜基混合粉末，含铜及氧化铝。该粉末的粒度分布是为冷喷涂工艺而特别精选，适用于铜基零件维修。所得涂层致密，与基体结合强度优良，具有良好的机加工性能。

#### 技术参数:

##### 粉末特性

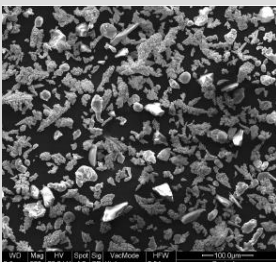
成份: Al 99.5% Min., Al<sub>2</sub>O<sub>3</sub> 92% Min.  
粒度: -45 to +5 μm  
形貌特征: 非规则

##### 典型涂层性能

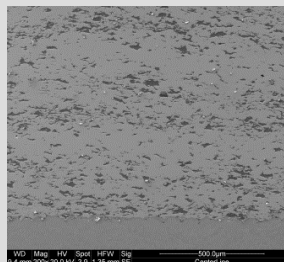
	Series P/PX	Series EP/EPX
结合强度*:	> 1500 psi	> 2400 psi
硬度 (布氏):	90 – 95	105 – 115
致密度:	> 99.5%	> 99.5%
沉积效率:	可达40%	可达60%
沉积率:	可达 10 g/min	可达50 g/min

\*可获得更高结合强度。如需喷涂参数优化，请咨询 SST。

##### 微观图片



SST-C0075 粉末



铁基体涂层 (Series EP)

##### 推荐喷涂参数

以下参数仅限于 CenterLine 喷涂设备使用

	Series P/PX	Series EP/EPX
温度:	350 – 500°C	350 – 550°C
压强:	100 – 250 psi	100 – 500 psi
粉末预热:	N/A	N/A
喷涂距离:	10 – 25 mm	10 – 40 mm
气体:	Compressed air or Nitrogen	
送粉率 (克/分钟):	12 – 25	12 – 100
喷枪速度:	10 – 300 毫米/秒 (取决于目标厚度)	
表面准备:	SST-G0002 喷砂	
喷管选择:	UltiLife™	

##### 订购信息

分类号: SST-C5003  
包装容积: 400 毫升 or 1 加仑  
重量单位: 磅  
材料证书: 如有需要，可提供

如需更多粉末信息，请联系CenterLine的SST销售代表或登录网站: [www.supersonicspray.com](http://www.supersonicspray.com).