



### 商业化粉末产品

粉末种类- 镍  
分类号- SST-N0056



### 简介:

具有高沉积效率的常用镍基混合粉末，含镍，铝，锌及氧化铝。所得涂层表面光滑。该粉末的粒度分布是为冷喷涂工艺而特别精选，适用于铸铁件修复。其涂层致密，与基体结合强度高，机加工性能优越。

### 技术参数:

#### 粉末特性

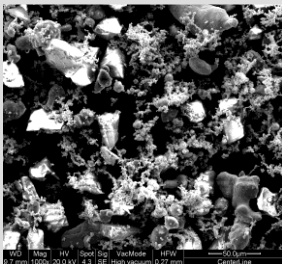
成份: Ni 99.7% min., Al 99.5% min.,  
Al<sub>2</sub>O<sub>3</sub> 92% min., Zn 99.7% min.  
粒度: 5 至 45 微米  
形貌特征: 非规则

#### 典型涂层性能

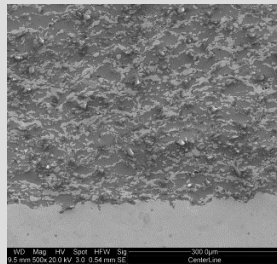
	Series P/PX	Series EP/EPX
结合强度*:	> 5000 psi	> 6000 psi
硬度 (布氏):	76 - 79	90 - 98
致密度:	> 99.5%	> 99.5%
沉积效率:	可达20%	可达30%
沉积率:	可达 5 g/min	可达25 g/min

\*可获得更高结合强度。如需喷涂参数优化，请咨询 SST。

#### 微观图片



SST-N0056 粉末



铁基体涂层 (Series EP)

#### 推荐喷涂参数

以下参数仅限于 CenterLine 喷涂设备使用

	Series P/PX	Series EP/EPX
温度:	350 - 500°C	350 - 550°C
压强:	100 - 250 psi	100 - 500 psi
粉末预热:	N/A	N/A
喷涂距离:	10 - 25 mm	10 - 40 mm
气体:	压缩空气或氮气	
送粉率 (克/分钟):	12 - 25	18 - 100
喷枪速度:	10 - 250 毫米/秒 (取决于目标厚度)	
表面准备:	SST-G0002 喷砂	
喷管选择:	UltiLife™	

#### 订购信息

分类号: SST-N0056  
包装容积: 400 毫升 or 1 加仑  
重量单位: 磅  
材料证书: 如有需要，可提供

如需更多粉末信息，请联系CenterLine的SST销售代表或登录网站: [www.supersonicspray.com](http://www.supersonicspray.com).