



### 商业化粉末产品

粉末种类- 镍  
分类号- SST-N5001



### 简介:

为冷喷涂工艺而特别配制的纯镍粉。适用于高硬度，高抗腐蚀及抗磨损能力的涂层应用。使用该粉末可得到表面光滑的超厚涂层。所得涂层硬度高，材料致密，与基体结合强度优良。

### 技术参数:

#### 粉末特性

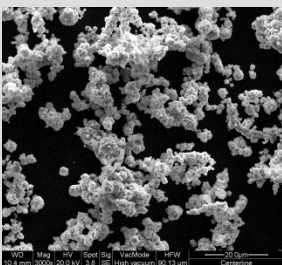
成份: Ni 99.7% min  
粒度: 5 至 45 微米  
形貌特征: 非规则

#### 典型涂层性能

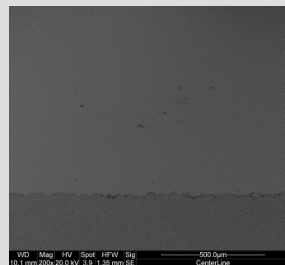
	Series P/PX	Series EP/EPX
结合强度*:	> 1300 psi	> 1900 psi
硬度 (布氏):	195 – 205	240 – 260
致密度:	> 99%	> 99%
沉积效率:	可达40%	可达60%
沉积率:	可达 10 g/min	可达50 g/min

\*可获得更高结合强度。如需喷涂参数优化，请咨询 SST。

#### 微观图片



SST-N5001 粉末



铁基体涂层 (Series EP)

#### 推荐喷涂参数

以下参数仅限于 CenterLine 喷涂设备使用

	Series P/PX	Series EP/EPX
温度:	450 – 550°C	450 – 550°C
压强:	100 – 250 psi	100 – 500 psi
粉末预热:	N/A	N/A
喷涂距离:	10 – 25 mm	10 – 40 mm
气体:	压缩空气或氮气	
送粉率 (克/分钟):	12 – 25	18 – 100
喷枪速度:	10 – 250 毫米/秒 (取决于目标厚度)	
表面准备:	SST-G0002 喷砂	
喷管选择:	UltiLife™	

#### 订购信息

分类号: SST-N5001  
包装容积: 400 毫升 or 1 加仑  
重量单位: 磅  
材料证书: 如有需要，可提供

如需更多粉末信息，请联系CenterLine的SST销售代表或登录网站: [www.supersonicspray.com](http://www.supersonicspray.com).